

Biotoptypen

Gewässer

G6210 Temporäre/periodische Tümpel

Offenland

O5000 Wiesen, Weiden mittlerer Standorte

Landwirtschaftliche Gebiete

L1200 Halmfruchtfelder

L3100 Streuobstbestände

Siedlungsabhängige Gebiete

S6200 Straßen, Wege und Plätze

Gehölze, Krautbestände und Kleinstrukturen

X1200 Gebüsch
Cb Carpinus betulus

X1300 Strauch- und Baumhecken

X1310 Strauchhecken

X1400 Einzelbäume, Baumgruppen und Alleen
Bp Betula pendula
Ah Aesculus hippocastanum

X2432 Halbruderale Gras- und Staudenflur mittlerer Standorte

Bereiche mit starker Umgestaltungsdynamik

Y5000 Gartenbauliche Lagerflächen (Grünschnitt, Kompost, Boden...)

Zusatzmerkmale

(b)Baumalter
b1 sehr geringes Baumalter
b2 geringes Baumalter
b3 mittleres Baumalter
b4 hohes Baumalter
b5 sehr hohes Baumalter

(d)Vegetationsstrukturen
d1 vegetationslos
d2 weitgehend vegetationslos
d3 lückige Vegetation
d4 weitgehend geschlossene Vegetationsdecke
d5 geschlossene Vegetationsdecke

(g)Grünlandart
g1 Wiese
g2 Weide
g3 Mähweide

(k)Wildkrautvorkommen
k1 wildkrautarm
k2 wildkrautreich

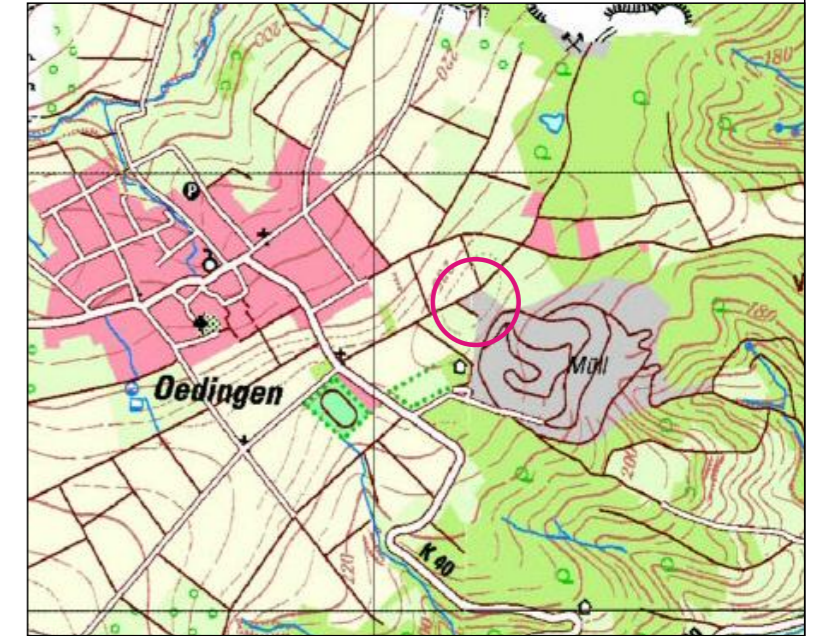
(n)Nutzungsintensität
n1 intensiv genutzt
n2 extensiv genutzt
n3 aufgegeben (brachgefallen)
n4 ungenutzt (nur bei Wäldern)

(s)Substrat
s1 Kalk
s2 Mergel
s3 kalkhaltiger Lehm (inkl. Schluff und Lehm)
s4 kalkfreier Lehm (inkl. Schluff und Lehm)
s5 kalkhaltiger Sand
s6 kalkfreier Sand
s7 Moor / Anmoor
s8 Silikat (nur bei Felsen und Trockenrasen)

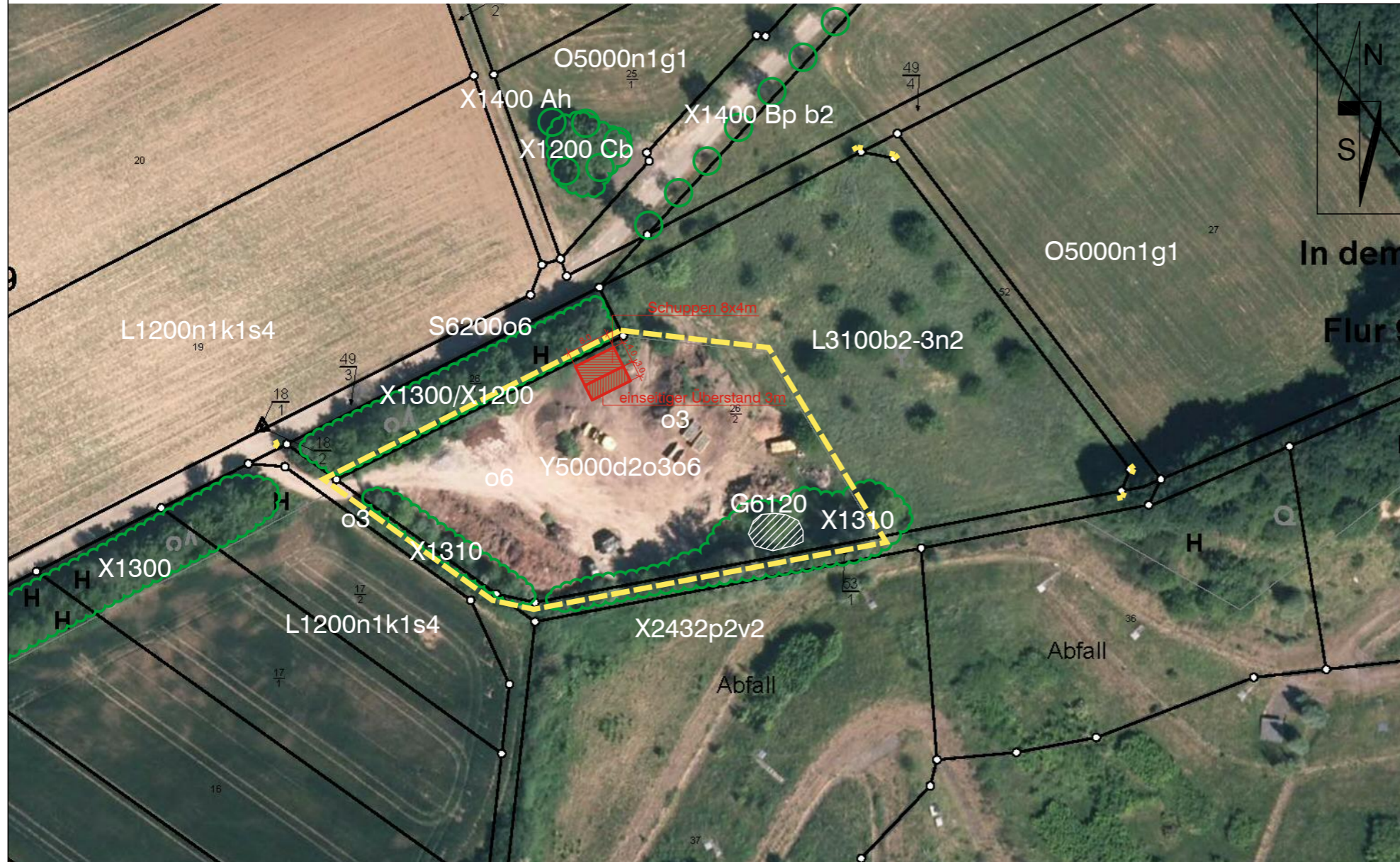
(o)Oberflächenbeläge, versiegelte und teilbefestigte Flächen
o1 Graswege
o2 Sandwege
o3 Schotterwege, Schotterflächen, Kies-, Sandflächen
o4 Rasengitterpflaster, Rasenfugenpflaster
o5 Nahezu versiegelt, Vollsteinpflaster
o6 Vollversiegelt (Asphalt)

(p)Pflegeintensität
p1 intensiv gepflegt
p2 extensiv gepflegt
p3 ohne Pflege

(v)Verbuschungsgrad
v1 Initialverbuschung
v2 Gebüschgruppen
v3 fortgeschrittene Verbuschung



Auszug aus der topographischen Karte M.= ohne



Landschaftsplanerischer Beitrag zum vorhabenbezogenen Bebauungsplan 40.15 "Nördlich der Deponie" Stadt Remagen

Ortsgemeinde	Oedingen	Flur	9
Gemarkung	Oedingen	Maßstab	1:1000
Stadt	Remagen	Datum	28.12.2012

Plan 1

Biotoptypen, Nutzungsstrukturen

Bearbeiter Landschaftsarchitekt E.Wilhelm

Änderungen	Datum	Name
------------	-------	------



DR. SPRENGNETTER UND PARTNER GBR

Dr.-Ing. H.O. Sprengnetter Dipl.-Ing. (FH) K.W. Flackus Dipl.-Ing. (FH) M. Faßbender

Brohltalstraße 10 Tel.: 02633/4562-0 E-Mail: info@sprengnetter-ingenieure.de
56656 Brohl-Lützing Fax: 02633/456277 Internet: www.sprengnetter-ingenieure.de